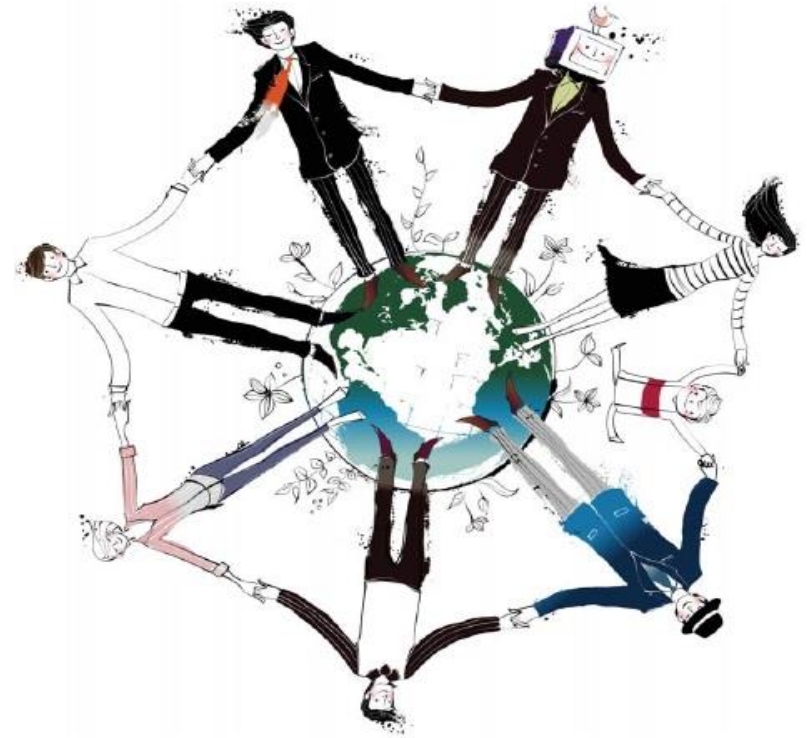


INVESTOR RELATIONS

NOVEMBER VER. 2018
(Korean)



- COMPANY INTRODUCTION
- OUTBOUND BUSINESS
- INBOUND BUSINESS
- HOTEL BUSINESS
- DFS BUSINESS
- CULTURE BUSINESS
- GLOBAL BUSINESS
- APPENDIX



하나투어 소개



BUSINESS INTRODUCTION



HNT HanaTour

“글로벌 문화관광 유통그룹”

OUTBOUND

HanaPack

Hana Free

GRAND TOUR

LAND OPERATOR

HNT HanaTour ITC



INBOUND

HOTEL

CENTER MARK

Tmark City Hotel
SAPPORO

Tmark Hotel
MYEONGDONG

Tmark Grand
HOTEL / SEOUL

DFS

SM DUTYFREE
Incheon Airport

SM DUTYFREE
Seoul Downtown

SM DUTYFREE
On-line

GLOBAL BIZ

Global Network

HANA Global

VISA CENTER

CULTURE

HNT 하나티켓



HNT HanaTour

“20년 연속 해외 송출객 수 1위”


글로벌
NO.1
문화관광
유통그룹





HNT HanaTour

“국내/외 다양한 유통 채널 확보”

<p>Loyalty 2Q, 2018 Updated</p>	 <p>전체 고객수 : 1,863만명(누적) 하나투어 회원수 : 621만명</p>	<p>Global Network</p>  <p>12개 해외법인 총49개 글로벌 네트워크</p>
<p>Channels 2Q, 2018 Updated</p>	<p>공식인증대리점 1,023개</p> <p>일반대리점 6,112개</p> <p>제휴사 1,409개</p>	<p>IT System</p> <p>SCM CRM PRM</p>
<p>On-Line/Mobile</p>	<p>WWW.HANATOUR.COM WWW.HANAFREE.COM</p>  	<p>IT Service</p>  <p>Global BIZ SYSTEM Agency Support SYSTEM</p>

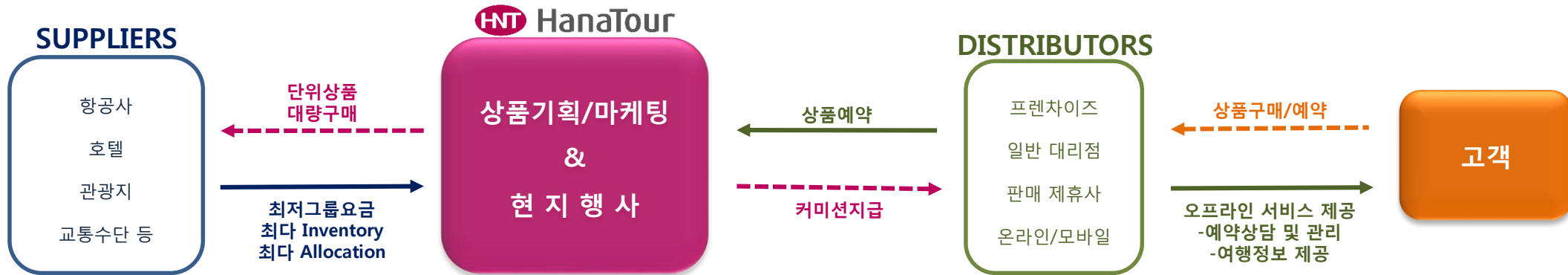
OUTBOUND BUSINESS



BUSINESS MODEL & COMPETITIVE ADVANTAGE



“Travel Wholesale Business”



COMPETITIVE ADVANTAGE

▶ SCALE

20년 연속 송출인원 1위, 23%의 시장점유율(2017년)



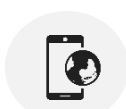
재고경쟁력을 통한 “매일 출발 상품” 제공



규모의 경제를 통한 가격경쟁력 및 높은 수익률

▶ DISTRIBUTION

광범위한 온/오프라인 네트워크를 이용한 판매



하나투어닷컴 및 모바일 어플리케이션 운영



전국 8천여 개의 오프라인 판매점

여행시장 환경 및 하나투어의 지속적인 성장



항공 공급 증가

- 국내, 해외 LCC 공급 증가
- 다양한 수요와 항공편의 증가로 인한 노선의 다양화
- 중국(제한적), 일본, 동남아 항공 자유화
- 비자 발급 요건 완화
- 중국인 해외여행 자유화로 인한 항공좌석 증가

국내관광 인프라 부족 & 해외 인프라 회복

- 입지 환경이 유사한 대만과 영국 각각 40%, 118% 출국
- 많은 중국인 관광객의 제주도 방문으로 국내 관광 단가 상승
- 상대적으로 단거리 해외여행의 단가 하락
- LCC 증가로 단거리 지역은 LCC 중심 운행, FSC로 하여금 장거리 노선을 개발할 수 있는 환경 제공

소비 트렌드의 변화 & 항공 인프라 성장

- 외부요인 변화 : 소득의 증가, 휴일 수 증가
- 1인 가구, For Me족들의 자신을 위한 소비 증가
- 베이비부머 세대의 은퇴로 인한 여행 소비 계층의 확대
- 인천국제공항 제3여객터미널 준공 가능성
- 중국자체 여객기 C919 출항, Open-Sky 가능성



"한국 아웃바운드 시장"

- 대한민국 인구 약 5,200만 명
- 2018년 57% 이상의 출국률 예상
- 2018년 24%의 MS 확보 예상



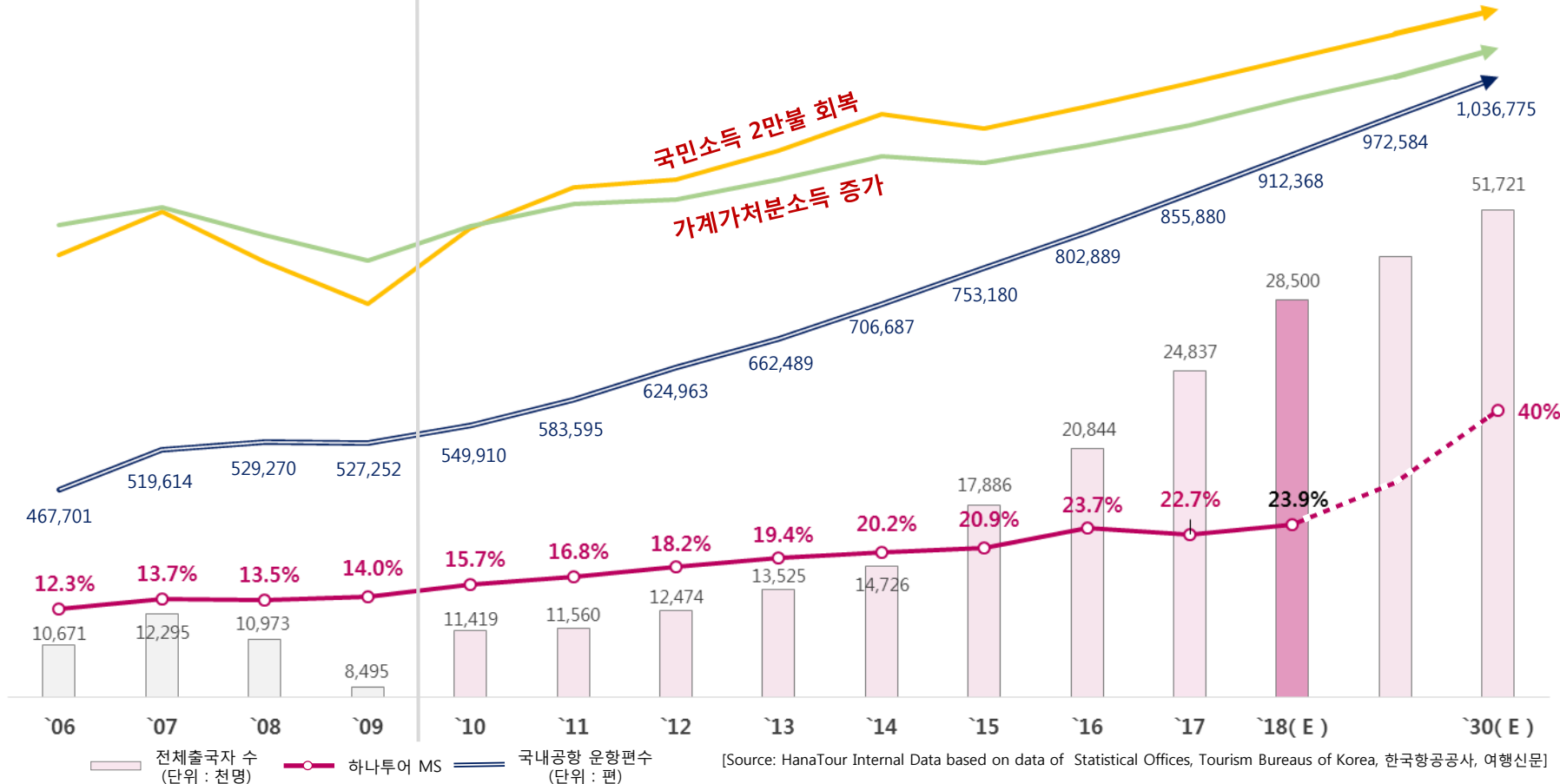
"하나투어 2030 목표"

- 2030년 인구대비 100% 출국율
- 2030년 40% 이상의 MS 목표



"항공좌석 공급"

- 항공공급 증대로 국내공항 1백만 편 이상 운항
- 2015-2020 CAGR 6.6% 예상





Travel Agency

Airline Company

Global OTAs

Movie, TV Show

Camping, Leisure

Sports, Games

Market Share 경쟁

차별화 없이 재고 경쟁을 통해
수익성 강화



재고경쟁



가격중심



규모의 경제



기본 패키지 상품구성



항공



호텔



가이드



관광지



식사



교통편

Time Share 경쟁

차별화를 통해 복제방지 및 수익성 강화
여행관련 산업 외 다른 산업들과의 경쟁



컨텐츠



가치중심



차별화



추가되는 가치



차별화된 콘텐츠



전문성



감성서비스



커뮤니티형성



GRAND TOUR

Why Grand Tour?

- 본래의 Grand Tour는 17세기 중반부터 19세기 초반까지 영국 상류층 자제들이 가정교사를 대동한 유럽여행의 의미
- 전문가와의 공동기획을 통한 완성형 테마상품
- 지식과 취향이 경쟁력인 현대 사회에 걸 맞는 하나투어만의 새로운 패키지 여행상품



높은 가격수용성

단거리 여행에서
장거리 여행만큼의 수익성 확보



높은 만족도 & 커뮤니티 활성화

만족스러운 여행상품으로
재 이용률 향상



전문성 & 차별화

하나투어만의 독자적인 상품으로
경쟁사들의 모방 차단



GRAND TOUR, 뭉쳐야 뜬다

HNT 하나투어 하나Pack 하나투어를 대표하는 패키지여행 상품 브랜드

테마가 . 여행을 . 바꾸다 .

전문가와 함께 떠나는 테마여행

하나투어 전문가 동반 테마여행

더 깊게 더 특별하게! 관심 분야 전문가의 생생한 지식과 노하우를 전수 받을 수 있는 특별한 여행을 떠나고 싶은 고객님들을 위해 하나투어에서 전문가와 함께 떠나는 테마여행을 제안합니다.

테마여행 홈 바로가기 **90**

테마별 분야 전문가 지원하기

여행과 접목할 수 있는 모든 전문가를 모십니다. 지금 지원하세요!

전문가 지원 바로가기 **90**

9월	9월	10월	10월	10월	11월	11월	12월
골프여행	미술여행	미술여행	트레킹	라이딩	미술여행	골프여행	마라톤
박시현	하지은	박파랑	고규홍	나상훈	박파랑	박시현	이봉주
사이판	이탈리아	도쿄	일본 오제섬지	뫼트리	도쿄	캄보디아	마카오

HNT 하나투어 하나Pack 하나투어를 대표하는 패키지여행 상품 브랜드

19금 팝 파티
ARE YOU READY?

DJ나래와 미쳐볼 밤!

나래가 빠지면 Party가 아니지~ 같이 놀아볼 밤!

전세계 트레킹 버킷리스트를 오르다

알프스 트레킹

뚜르 드 몽블랑

Tour du Mont Blanc

08/21 단 1회! 선착순 20명
대한민국 대표 산악인 허영호 대장 동행!

HNT 하나투어 하나Pack 하나투어를 대표하는 패키지여행 상품 브랜드

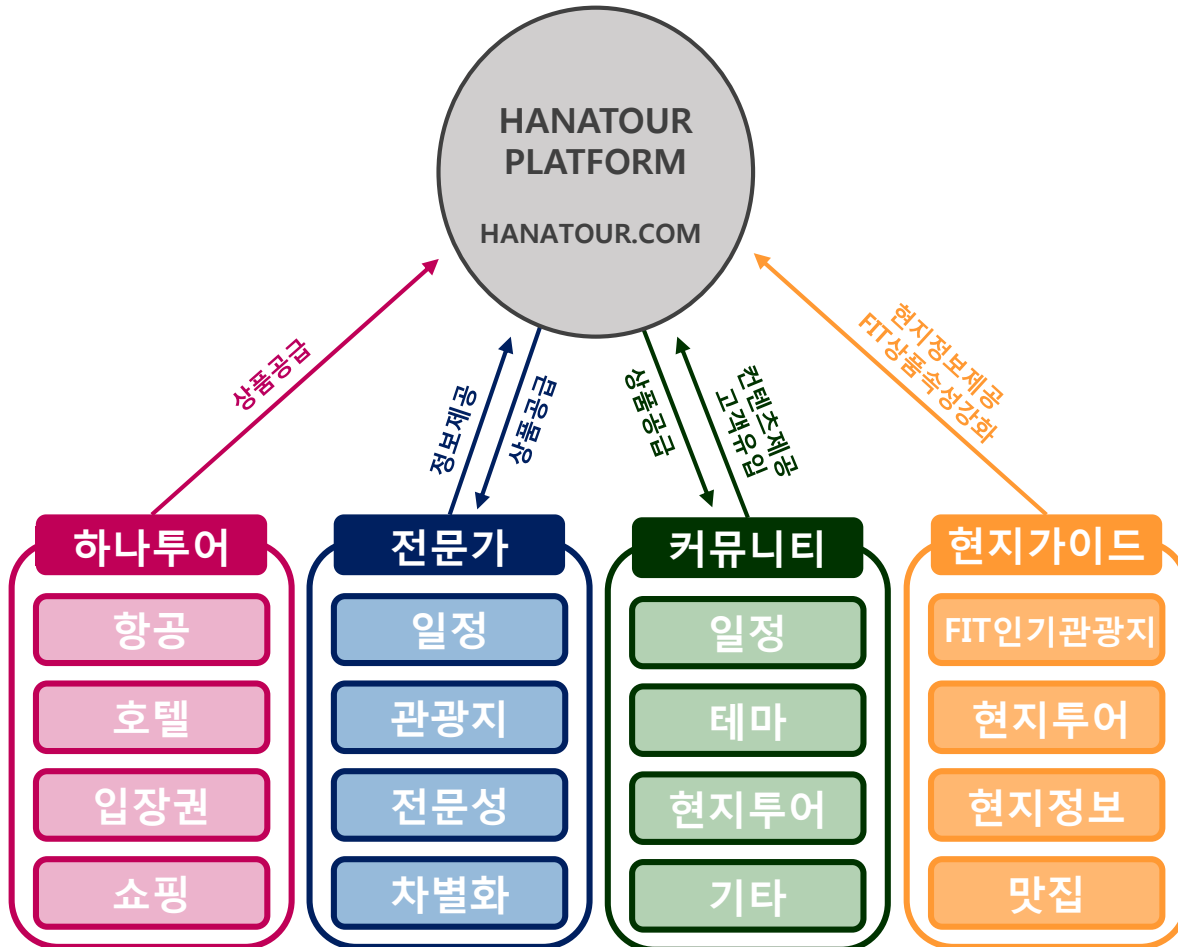
우리 같이 여행가요!

2030- 전용 여행팩

친구들이랑 시간이 안 맞아서 이번 휴기도 혼자라면 믿을 수 있는 여행지 동행 구하느라 이리저리 헤맨다면 2030 전용팩!



NEW PLATFORM

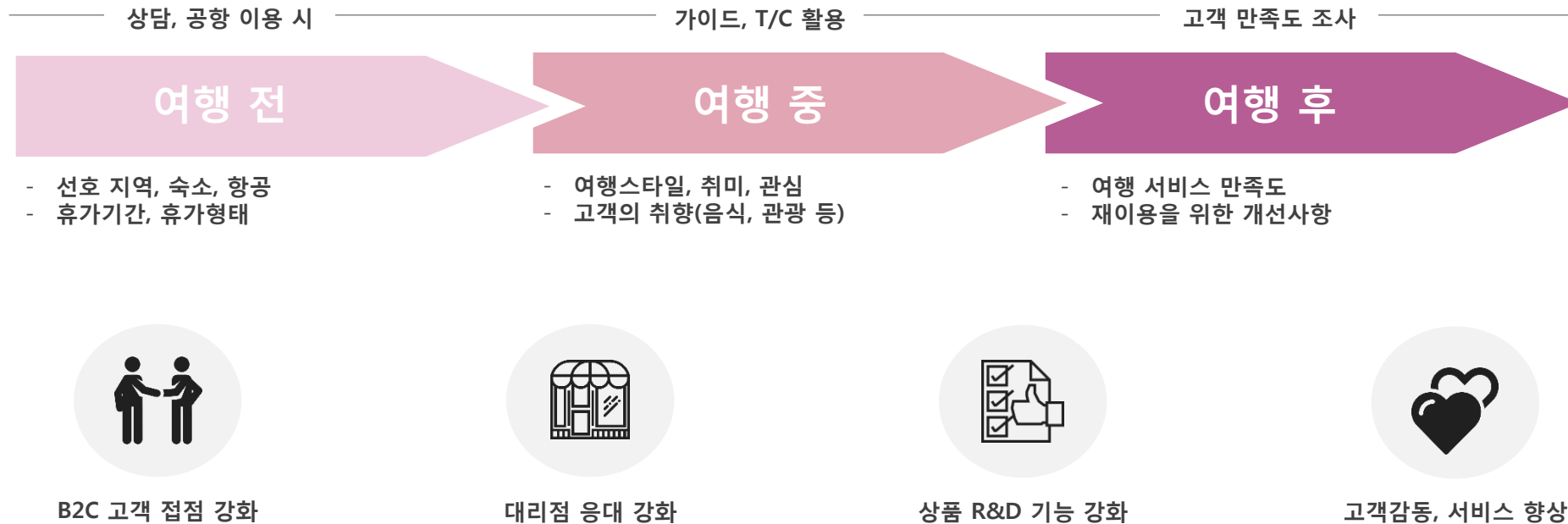


- 하나투어의 다양한 상품재고와 여러 커뮤니티를 연결하는 플랫폼을 개발하여 고객유입 및 판매
- 현지주민, 교민, 현지 가이드 및 커뮤니티 등 현지에 대한 정보를 가지고 있는 사람들이 직접 플랫폼 구성에 참여
- 다양한 테마와 콘텐츠를 보유한 커뮤니티 유입, 산업 내/외 전문가와 함께 직원/대리점 직원들도 플랫폼 구성에 참여



BIG DATA를 이용한 감성 서비스

- 여행 전/중/후 모든 단계에서 고객의 Big Data를 수집할 수 있도록 프로세스 구축
- 특히 여행 기간 동안 인솔자/가이드를 활용한 세밀한 고객정보 수집
- 수집된 Big Data를 바탕으로 B2C 고객 점점 강화, 대 대리점 응대 강화, 상품 R&D 기능 강화를 통해 결과적으로 고객 감동과 서비스, 경험가치 향상을 지향 함



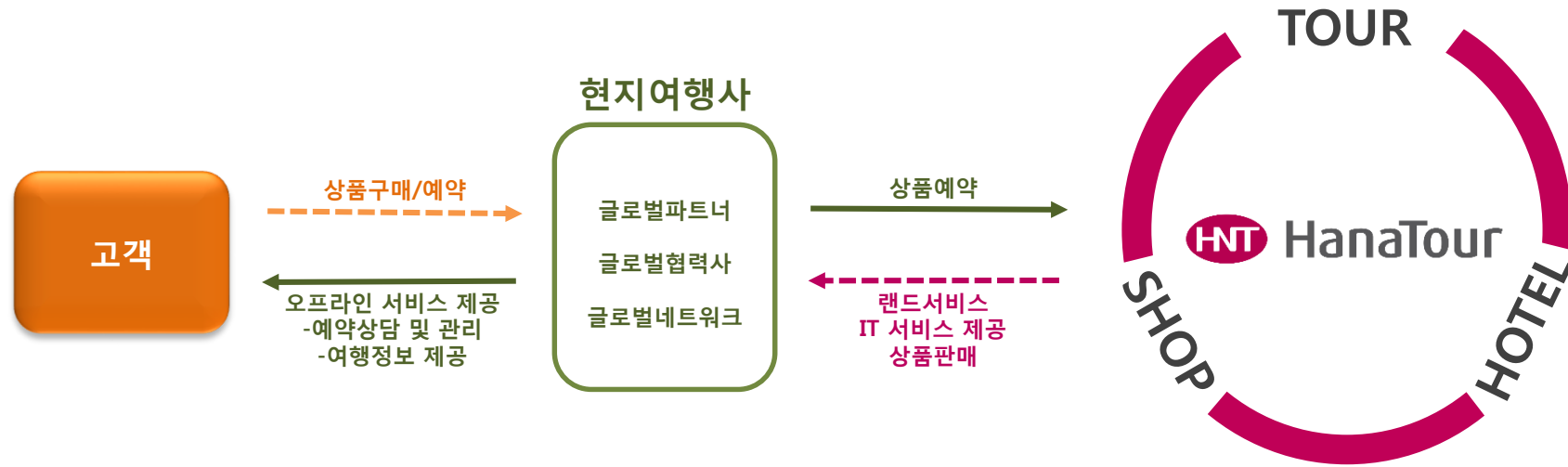
INBOUND BUSINESS



INBOUND BUSINESS PORTFOLIO



“기존 인바운드 인프라를 활용한 시너지 창출”



LAND SERVICE

양질의 현지투어 서비스 제공
지방자치단체와의 협업을 통해
다양한 셔틀버스 투어 상품 제공

HNT 하나투어 ITC



HOTEL

서울 도심 내 1,114개 객실 운영
3~4성급 비즈니스 호텔로
국내 출장 및 인바운드 FIT고객에게 최적화



SHOPPING

아웃바운드와 시너지를 내는 공항면세점 및
화장품과 기념품에 특화 된 시내면세점 운영
체험 프로그램 및 투어 상품과의 연계 판매





HNT 하나투어 ITC

- 하나투어에서 100% 출자하여 2003년에 설립 한 인바운드 전문 여행사
- 고객감동과 희망을 바탕으로 외국인 관광객에게 대한민국의 문화, 역사를 알리는 역할 담당
- 29개의 해외지사 네트워크를 이용한 활발한 영업으로 전세계를 상대로 다양한 상품 판매 중

사업영역



FIT사업

시티투어, 공연, 입장권,
셔틀투어 등 FIT 상품
기획 및 판매



투어데스크

FIT 관광객 전용
투어데스크 운영
(서울역, 홍대, 동대문)



의료관광

건강검진, 뿌띠 성형 등
다양한 분야의
최우수 병원과 제휴



패키지관광

중국, 일본, 동남아,
구미주 전담 팀을 운영
만족도 높은 여행 기획



한류이벤트 관광

한국 대표 스타의 공연
드라마 또는 영화 관련
관광지를 여행



제3국 투어

하나투어만의 29개
해외지사망을 통한
외국인 및 교포 제3국투어



Discover Korea

대한민국 구석구석을
찾아 다니는
고품격 한국 여행



MICE

국제회의 참석자와
기업체 초청 VIP 관련
숙박 및 여행



은퇴여행/수학여행

퇴직자 또는 학생 단체등
그룹성격에 맞는 다양한
볼거리 및 체험 제공



모국방문 여행

해외교포를 위한
고국의 따뜻함을
전달하는 여행

호텔 비즈니스



국내



 **CENTERMARK**
Hotel / Seoul

- Midscale Business Hotel
- 2012년 오픈, 인사동 위치
 - 250 객실 보유



 **Tmark Hotel**
MYEONGDONG

- Midscale Business Hotel
- 2013년 오픈, 명동 위치
 - 288 객실 보유



 **Tmark Grand**
HOTEL / SEOUL

- Upscale Business Hotel
- 2016년 6월 오픈, 회현역 위치
 - 576 객실 보유, F&B, 수영장

해외


Tmark City Hotel
SAPPORO
TOKYO OMORI


Tmark Grand
HOTEL / ZHANGJIAJIE

Global Network를
이용한 호텔 판매

Master Lease 방식으로
Asset Light한 형태 유지

서울 4대문 內 1,114객실 보유
인바운드 경쟁력 강화

호텔 운영 관련 경쟁력 확보
2020년 7,000객실 운영 목표



하나투어가 여는 대한민국 면세점의 새로운 패러다임 문화관광과 쇼핑의 만남, 글로벌 No.1 문화관광 면세점

인천공항점 T1



2015년 11월 1일 Grand Open

- 세계매출 1위 인천국제공항 면세점 DF9 구역
- 아시아나 탑승 게이트에 위치
- 5개 매장, 160여 브랜드, 5000여종의 상품
- 온라인 예약주문 픽업 데스크 24시간 운용
- 판매장 면적 918m² (260평)

인천공항점 T2



2018년 1월 18일 Grand Open

- 인천공항 제2터미널 DF4구역 운영
- 전 품목 판매 가능 구역
- 대한항공 및 델타, 에어프랑스, KLM항공 운항
- 대한항공 이용 하나투어 고객과의 시너지 예상
- 판매장 면적 825m² (250평)

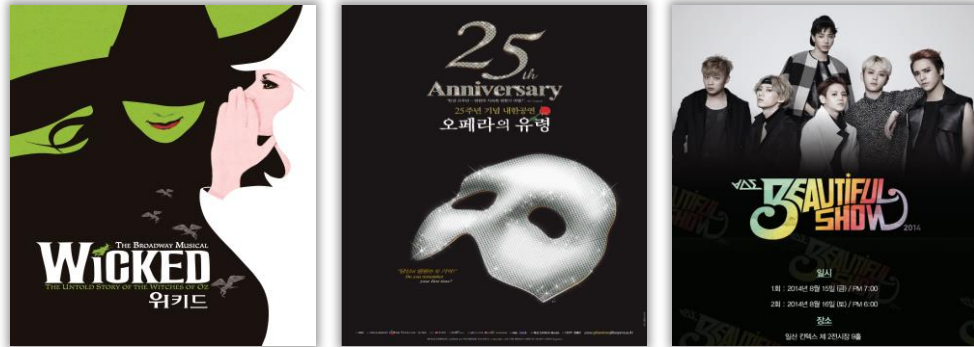
서울시내점



2016년 4월 29일 Grand Open

- 필수관광명소 인사동에 위치
- 하나투어 본사 지상1층-지상3층 총 3개 층 운영
- 온라인 면세점 운영(www.smdutyfree.com)
- 하나투어 온라인 웹사이트 및 모바일 채널과 연계
- 판매장 면적 4,088m² (1,237평)

문화공연 사업 투자





 +

 뮤지컬 비밥 + 특급 마크호텔

R석 2매 + 호텔 1박
 (2인 예약시)

2인 ~~340,000~~
 = **100,000**

센터마크 패키지 예약하기
 티마크 패키지 예약하기

▶ 하나투어 공연 콘텐츠 투자 확대

- 기존 관광사업과의 시너지 창출
- 문화 콘텐츠 신규 사업 발굴을 통한 사업 영역 확장
- 하나프리티켓 브랜드 구축 및 공연티켓 유통량 극대화
- 고객에게 다양한 문화 콘텐츠 제공

▶ 투자 구조 안정화

- 리스크를 최소화한 원금보장 및 손실CAP 방식의 투자 확대
- 투자 상한선제 도입(연간 라인업 검토 후 투자총액 결정)
- 유통권 확보를 위한 투자 다변화(단독판매 및 현장 운영권 확보)
- 전략적 제휴를 통한 공동투자(소싱) 진행

GLOBAL BUSINESS

HNT 하나투어

해외 네트워크

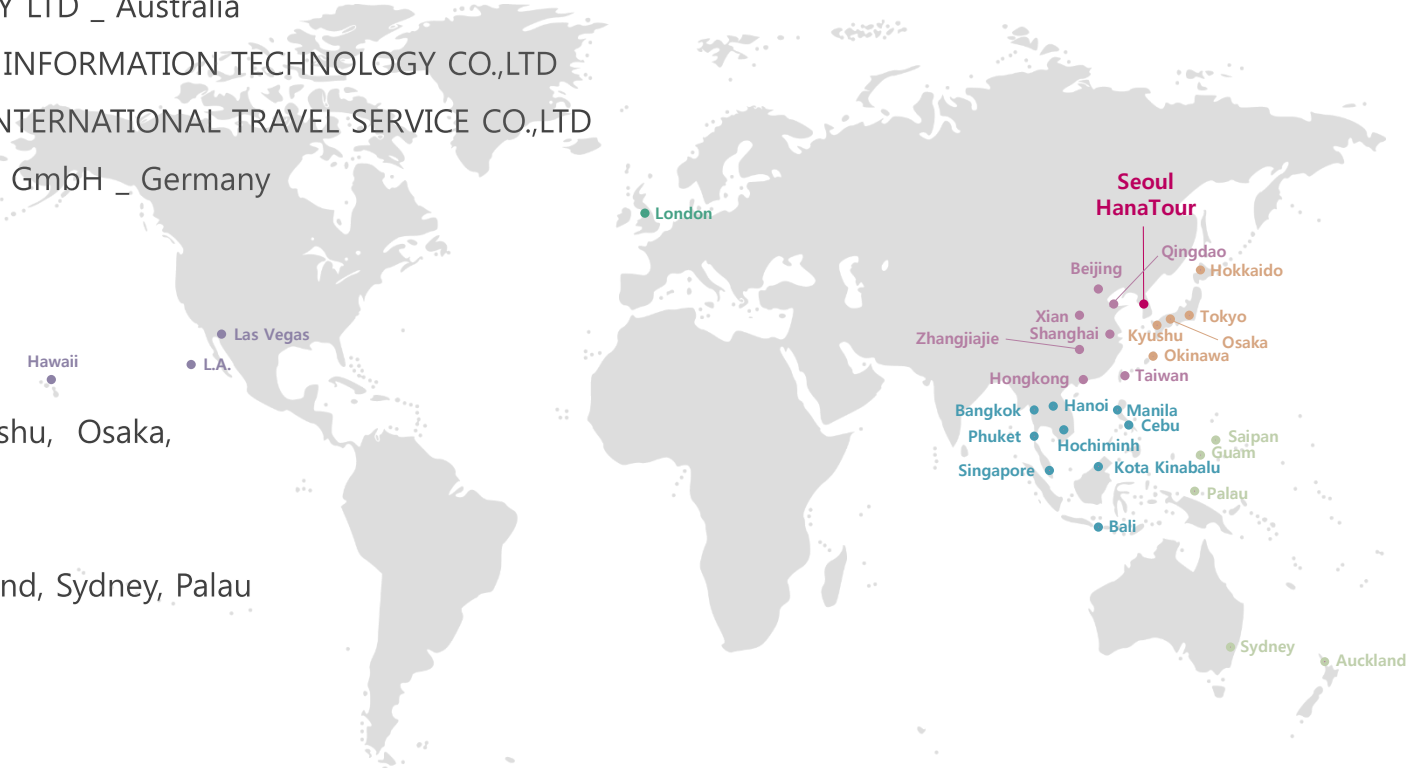


○ 9개 국가에 위치한 12개의 해외 자회사

- | | |
|--|---|
| 01. HANATOUR USA INC | 07. HANATOUR PTE. LTD _ Singapore |
| 02. HANATOUR CHINA | 08. HANATOUR EUROPE LTD _ London |
| 03. HANATOUR HONGKONG CO., LTD. | 09. HANATOUR PTY LTD _ Australia |
| 04. HANATOUR TAIWAN SERVICE INC. | 10. BEIJING HANA INFORMATION TECHNOLOGY CO.,LTD |
| 05. HANATOUR JAPAN Co., LTD | 11. BEIJING YITU INTERNATIONAL TRAVEL SERVICE CO.,LTD |
| 06. HANATOUR SERVICE (M)SDN.BHD _ Malaysia | 12. HANATOUR EU GmbH _ Germany |

○ 총 49개의 글로벌 네트워크

- | | |
|--|--|
| 01. U.S.A
- Los Angeles, Las Vegas, Hawaii, New York | 04. Japan
- Tokyo, Hokkaido, Kyushu, Osaka, Okinawa |
| 02. China
- Beijing, Shanghai, Qingdao, Xian, Zhangjiajie | 05. South Pacific
- Guam, Saipan, Auckland, Sydney, Palau |
| 03. Asia
- Taiwan, Hong Kong, Bangkok, Phuket, Manila, Cebu, Bali, Hochiminh, Hanoi, Kota Kinabalu, Singapore | 06. Europe
- London |



하나투어 재팬



- 1호점 후쿠오카, 2014년 5월 오픈
- 2호점 오사카, 2016년 4월 오픈
- 3호점 삿포로, 2017년 4월 오픈

T Mark City Hotel(Sapporo)
UI BUS



- 객실수 246개, 2015년 4월 오픈
- 주요고객 일본 50%, 한국 18%, 대만 15%, 기타 17%
- 투자방식 토지, 건물 직접투자

T Mark City(Tokyo Omori)



- 객실수 288개, 2018년 7월 오픈
- 투자방식 Master Lease

HANATOUR JAPAN (Tokyo)
UI BUS
T Mark City Hotel(Tokyo Omori)

STARSHOP & LINE (Osaka)
UI BUS

STARSHOP & LINE (Fukuoka)
KuruKuru BUS (Kyushu)
UI BUS



- 보유차량 146대
(오사카 41, 도쿄 26, 삿포로 22, 규슈 26, 오키나와 15, 하이야택시 16)
- 주요고객 일본인 20%, 내국인 80%



- 운행노선 후쿠오카를 거점으로 주변 6개 현을 연결하는 총 7개의 투어코스 운영
- 주요고객 FIT 개별 여행객
- 렌터카 오키나와 FIT 개별 여행객을 위한 렌터카 서비스

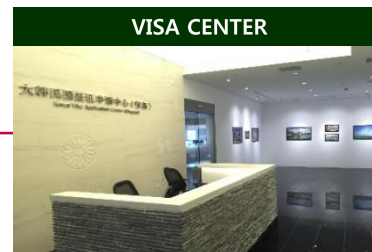
하나투어 차이나



- 지사위치** 북경, 상해, 서안, 청도, 홍콩
- 주요업무** 인바운드 관련 서비스 제공
- 계획** 글로벌바운드 사업으로의 확장



- 호텔** 500여 객실 운영 중
- 유람** 장가계에서 추진 중인 F&B 사업 (2017년 3월 오픈)



- 1호점** 칭다오 / 2015년 9월 오픈
- 2호점** 광저우 / 2015년 9월 오픈



- 위치** 홍콩 대표 관광지 Star Ferry 터미널 내부 위치 하루 유동인구 55,000명
- 주요업무** FIT고객을 위한 입장권, 항공, 호텔, 데이투어 판매 휴게공간, Wi-Fi 등 편의 서비스 제공

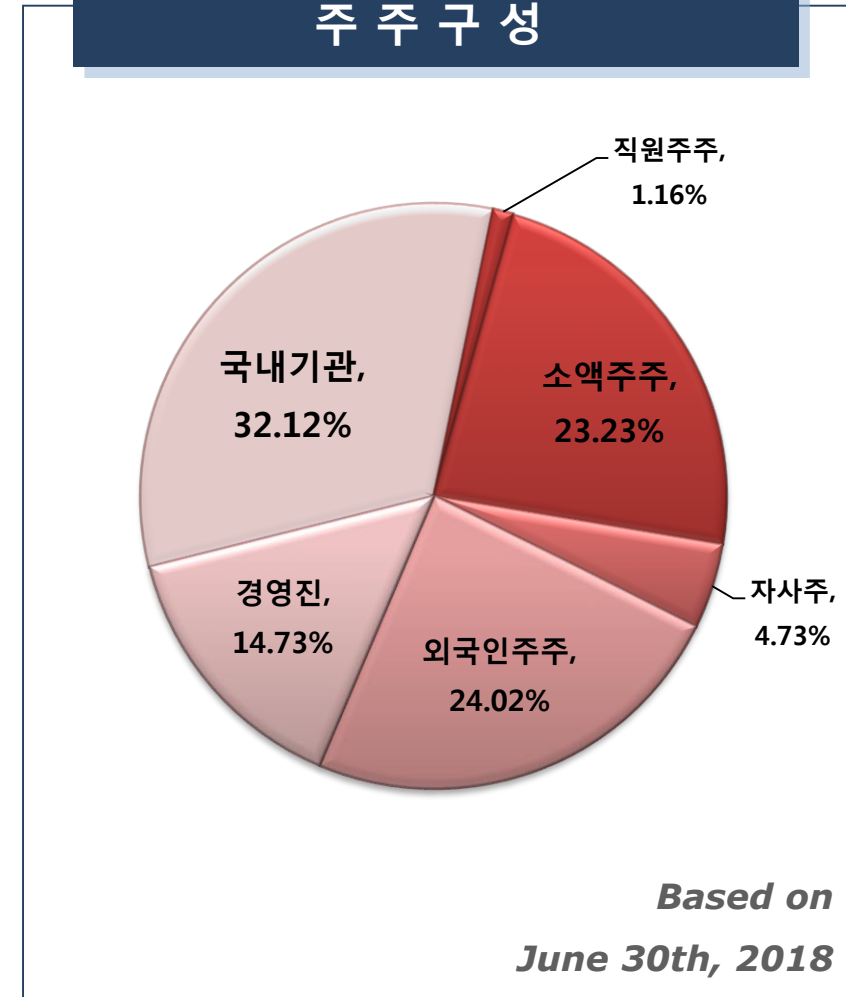
부 록



회사 프로필

설립일	1993년 11월
CEO Chairman	박 상 환
CEO President	김 진 국
직원 수	본사 2,627명 (2017년 12월)
자본금	58억원
주식수	11,616,185 주
네트워크	국내 : 24 해외 : 18

주주 구성





35%의 배당성향



구분	2018	2017	2016	2015	2014	2013	2012
기말배당	-	800원	800원	800원	700원	600원	500원
중간배당	700	700원	700원	700원	600원	500원	500원
배당금총액(억원)	-	166	166	166	145	125	111
배당성향	-	128.0%	206.6%	52.2%	43.3%	36.8%	32.0%

※ 2011년부터 K-IFRS 회계기준 적용 연결배당성향

사업 성과



(W 십억, %)

구 분	FY09	FY10	FY11	FY12	FY13	FY14	FY15	FY16	FY17	`18 1H (별도)	`18 1H (연결)	
성장성	매출액	124	218	226	259	297.6	385.5	459.4	595.5	682.3	284.5	426.1
	성장률(%)	-28	76	3.8	14.5	14.8	9.3	19.2	29.6	14.6	14.1	12.5
수익성	영업이익	0.4	27.2	22.1	34.7	36.5	40.4	44.7	20.9	40.8	17.7	16.8
	법인세차감전 순이익	-3.0	32.7	24.8	39.6	43.0	46.2	46.9	23.9	38.0	19.4	18.1
	순이익	-4.8	24.1	19.5	30.0	32.7	35.4	34.2	7.5	12.7	14.3	10.2
	ROE(%)	-5.4	23.9	18.6	22.7	19.9	18.8	15.7	3.5	5.3	7.5	4.1
안정성	유동비율 (%)	147.6	143.0	125.0	133.4	139.5	130.2	123.5	120.6	125.4	94.5	125.4
	차입금 비율 (%)	0	0	0	0	0	0	0	0	0	0	0

※ 2011년부터 K-IFRS 회계기준 적용
 ※ 2018년부터 K-IFRS 1115호 적용

요약 손익계산서



(W 십억)

구 분	FY10	FY11	FY12 (연결)	FY13 (연결)	FY14 (연결)	FY15 (연결)	FY16 (연결)	FY17 (연결)	`18 1H (별도)	`18 1H (연결)	FY18 Guidance
수탁금	(패키지)	1,267.0	1,452.9						681.4		
	(항공권)	377.9	462.5						298.9		
영업수익	218.1	226.0	307.9	352.7	385.5	459.4	595.5	682.3	284.5	426.1	821.3
영업비용	190.9	204.8	268.3	312.3	345.0	414.7	574.6	641.5	266.8	409.3	745.5
영업이익	27.2	22.1	39.6	40.4	40.4	44.7	20.9	40.8	17.7	16.8	75.8
영업이익률(%)	12.5	9.8	12.9	11.4	10.5	9.7	3.5	6.0	6.2	3.9	9.2
법인세차감전 순이익	32.7	24.8	49.9	48.8	46.2	46.9	23.9	38.0	19.4	18.1	-
순이익	24.1	19.5	37.4	36.1	35.4	34.2	7.5	12.7	14.3	10.2	-

※ 2011년부터 K-IFRS 회계기준 적용
 ※ 2018년부터 K-IFRS 1115호 적용

K-IFRS 1115 회계기준 변경 참고 실적



		별도			연결		
		1H17	1H18	YoY(%)	1H17	1H18	YoY(%)
2018년 회계기준 (K-IFRS 1115 적용)	영업수익	249.3	284.5	14.1%	378.8	426.1	12.5%
	선지급 재고 매출	30.3	58.8	-	43.2	60.1	-
	기타 수익 ¹⁾	218.9	225.7	-	335.6	366.0	-
	영업비용	223.8	266.8	19.2%	362.3	409.3	13.0%
	선지급 재고 매출 원가	30.3	58.8	-	43.2	60.1	-
	기타 비용 ²⁾	193.5	208.0	-	319.1	349.2	-
	영업이익	25.4	17.7	-30.4%	16.5	16.8	1.7%
OPM(%)	10.2%	6.2%		4.4%	3.9%		
2017년 회계기준	영업수익	218.9	225.7	3.1%	335.6	366.0	9.0%
	영업비용	193.5	208.0	7.5%	319.1	349.2	9.4%
	영업이익	25.4	17.7	-30.4%	16.5	16.8	1.7%
	OPM(%)	11.6%	7.8%		4.9%	4.6%	

1) 영업수익에서 선지급 재고 매출을 제외한 금액
2) 영업비용에서 선지급 재고 매출 원가를 제외한 금액

요약 재무상태표



(W 십억)

구 분	FY08	FY09	FY10	FY11	FY12 (연결)	FY13 (연결)	FY14 (연결)	FY15 (연결)	FY16 (연결)	FY17 (별도)	FY17 (연결)
유동자산	90.8	105.2	156.3	164.6	281.4	278.5	316.4	340.2	345.7	275.2	430.3
고정자산	63.4	57.1	64.0	83.0	71.0	98.0	121.0	164.1	174.6	184.5	174.5
자산총계	154.2	162.3	220.3	247.6	352.4	376.5	437.4	504.3	520.2	459.6	604.7
유동부채	63.8	71.2	109.3	136.2	169.5	180.8	243.0	275.4	286.7	274.1	343.1
고정부채	1.0	0.1	0.2	-	3.1	3.1	6.4	11.6	21.5	4.1	20.2
부채총계	64.8	71.3	109.5	136.2	172.6	183.9	249.4	287.0	308.2	278.2	363.3
자본금	5.8	5.8	5.8	5.8	5.8	5.8	5.8	5.8	5.8	5.8	5.8
이익잉여금	44.9	20.5	38.1	46.0	76.0	98.8	118.6	134.9	126.4	117.7	122.8
기타자본항목	36.8	62.5	64.7	79.6	97.9	-0.8	-1.5	-1.2	-0.8	-0.8	-4.4
자본총계	89.4	90.9	110.8	111.5	179.8	192.6	188.0	217.3	212.1	181.4	241.5
부채와 자본총계	154.2	162.3	220.3	247.6	352.4	376.5	437.4	504.3	520.2	459.6	604.7

※ 2011년부터 K-IFRS 회계기준 적용
 ※ 2018년부터 K-IFRS 1115호 적용

요약 현금흐름표



(W 십억)

구 분	FY08	FY09	FY10	FY11	FY12 (연결)	FY13 (연결)	FY14 (연결)	FY15 (연결)	FY16 (연결)	FY17 (별도)	FY17 (연결)
1. 영업활동으로 인한 현금흐름	8.6	11.4	63.1	47.7	39.2	45.9	103.7	35.0	27.5	51.0	66.2
2. 투자활동으로 인한 현금흐름	-6.3	13.4	-28.2	-27.3	-44.1	-41.3	-39.5	-0.9	6.7	-0.6	-21.8
3. 재무활동으로 인한 현금흐름	-30.7	-6.1	-7.7	-18.9	7.6	-15.0	-31.7	-2.4	25.5	-16.6	32.9
4. 현금의 증가/감소 (1+2+3)	-28.4	18.8	27.2	1.5	2.6	-10.5	32.4	31.7	8.7	33.8	77.3
5. 기초의 현금	47.1	18.7	37.5	64.7	91.2	93.0	81.9	113.9	146.5	100.8	156.0
6. 기말의 현금	18.7	37.5	64.7	66.2	93.0	81.9	113.9	146.5	156.0	134.3	228.4

※ 2011년부터 K-IFRS 회계기준 적용
 ※ 2018년부터 K-IFRS 1115호 적용

성장률, 투자지표



(%)

		FY06	FY07	FY08	FY09	FY10
성장률 (%)	매출액 성장률	49.5	19.8	-13.3	-28.3	76
	법인세차감전 순이익 성장률	46.1	17.8	-79.5	-136.6	N/A
	순이익 성장률	40.3	15.3	-81.3	-196.2	N/A
	매출액 경상이익률	20.4	20.0	4.7	N/A	15.0
	ROA	17.2	14.6	3.0	-3.1	11.1
	ROE	34.6	28.0	5.3	-5.4	23.9
투자지표	EPS (Won)	2,160	2,352	445	-416	2,193
	BPS (Won)	8,009	8,557	7,698	7,828	9,537
	배당성향 (%)	35.3	38.9	166.7	N/A	38.8
	Net-Cash (W bn)	72.0	47.0	18.7	37.5	64.7

※ K-GAAP 기준 적용

성장률, 투자지표



구 분		FY11		FY12		FY13		FY14		FY15		FY16		FY17	
		별도기준	연결기준	별도기준	연결기준	별도기준	연결기준	별도기준	연결기준	별도기준	연결기준	별도기준	연결기준	별도기준	연결기준
성장률 (%)	매출액 성장률	4.0	4.0	14.5	14.8	14.8	14.6	6.0	9.3	14.1	19.2	7.2	29.6	15.3	14.6
	법인세차감전 순이익 성장률	-19.1	-21.3	59.9	85.0	8.5	-2.2	-15.5	-5.4	2.7	1.6	-51.7	-49.0	149.7	58.8
	순이익 성장률	-11.6	-14.1	53.5	74.3	9.2	-3.6	-14.1	-1.9	2.1	-3.5	-66.9	-78.0	173.9	68.9
	매출액 경상이익 률	11.2	10.2	15.3	16.6	14.6	13.9	11.7	11.9	10.4	10.3	8.7	4.1	11.2	5.8
	ROA	7.9	7.2	10.0	10.6	9.6	9.9	7.7	8.1	7.2	6.8	2.3	1.4	5.7	2.1
	ROE	17.5	16.3	19.6	20.8	18.6	18.7	17.1	18.8	16.1	15.7	5.5	3.5	14.3	5.3
투자지표	EPS (Won)	1,789	1,930	2,714	3,198	2,881	2,989	2,504	2,978	2,602	2,877	859	727	2,351	1,172
	BPS (Won)	10,249	12,095	13,524	15,907	15,495	16,985	14,933	17,069	16,194	19,682	15,527	19,163	16,391	21,819
	배당성향 (%)	50.1	46.0	37.1	32.0	38.2	36.8	51.5	43.3	57.7	52.2	93.2	110.2	63.8	128.0
	Net-Cash (W bn)	66.2	91.2	67.6	93.0	52.5	81.9	73.6	113.9	49.2	146.5	174.8	206.6	134.3	228.4

※ 2011년부터 K-IFRS 회계기준 적용(연결배당성향은 지배기업소유주지분/현금배당금총액)
 ※ 2018년부터 K-IFRS 1115호 적용

수상 내역



소비자 중심 경영
공정거래위원회 | 한국소비자원



- ❖ 2017년 한국능률협회컨설팅 선정 '2016 한국산업의 브랜드파워(K-BPI)' 및 브랜드스타 선정 '대한민국 브랜드스타' 여행사부문 12년 연속 1위 인증
- ❖ 2017년 한국경제신문, 한국소비자포럼 주관 '올해의 브랜드 대상' 여행사부문 9년 연속 선정
- ❖ 2017년 한국능률협회컨설팅(KMAC) 주관 '존경받는기업' 여행사부문 10년 연속 1위 선정
- ❖ 2017년 브랜드스타 주관 '브랜드스타' 여행사부문 13년 연속 1위 선정
- ❖ 2017년 한국능률협회컨설팅(KMAC)주관 '브랜드파워(K-BPI)' 여행사부문 13년 연속 1위 선정
- ❖ 2017년 한국소비자포럼 주관 '올해의 브랜드 대상' 여행사부문 10년 연속 1위 선정
- ❖ 2017년 한국생산성본부 주관 '국가고객만족도(NCSI)' 여행자서비스업부문 4년 연속 1위
- ❖ 2017년 여성신문 주관 '여성소비자가 뽑은 좋은기업 대상' 12년 연속 1위 선정
- ❖ 2016년 한국산업고객만족도(KCSI) 8년 연속 1위 선정
- ❖ 2016년 일자리 창출 유공 대통령표창 수상
- ❖ 2016년 국가고객만족도(NCSI) 3년 연속 1위 수상
- ❖ 2016년 한국소비자브랜드 위원회 주최 '대한민국 올해의 브랜드 대상 9년 연속수상'
- ❖ 2015년 문화체육관광부 주최 '2015 여가친화기업 인증'
- ❖ 2015년 한국소비자포럼 주최 '올해의 브랜드 대상' 8년 연속 1위
- ❖ 2015년 브랜드스타 선정 '2015 대한민국 브랜드스타' 여행사부문 11년 연속 1위
- ❖ 2014년 공정거래위원회 선정 소비자중심경영(CCM) 인증
- ❖ 2014년 한국여행업협회 선정 2014-5 우수여행상품 인증
- ❖ 2014년 '말레이시아 투어리즘 어워즈 2012/2013' 수상
- ❖ 2013년 한국소비자브랜드위원회 주최 '올해의 브랜드 대상' 6년 연속 수상
- ❖ 2013년 한국능률협회 선정 '2013 한국산업의 브랜드파워' 여행사부문 9년 연속 1위
- ❖ 2013년 박상환 회장 '제 40회 관광의 날' 금탑 산업훈장 수상
- ❖ 2013년 브랜드인터네셔널 주관 '2013 국가브랜드대상' 여행사 부문 대상 수상
- ❖ 2013년 한국능률협회 선정 한국산업의 고객만족도 여행사부문 5년 연속 1위
- ❖ 2013년 한국표준협회 선정 'KS-SQI 한국서비스 품질지수' 여행업계 1위 선정



감 사 합 니 다

